

# NIPPON MARU

にっぽん丸で航く八代港発

## 济州島クルーズ

八代港発着・添乗員同行

3日間

旅行期間 2024年5月23日(木)~25日(土)



旅行企画・実施 商船三井クルーズ株式会社

# 韓国 濟州島

濟州島は、韓国南西に位置する島。火山島の厳しい自然環境が作り上げたダイナミックな景観と、韓国最南端の温暖な気候が育んだ豊かな動植物。「韓国のハワイ」と呼ばれ、本土とは異なる自然と文化を楽しめる国際的なリゾート地です。

ダイナミックな景観と温暖な気候。  
韓国でも人気の国際的リゾート地。

韓国

韓国  
濟州島

八代港発着

チェジュド



名物太刀魚の塩焼き



名産のハルラポン(ダコポン)



あわびなどの海産物

濟州島の象徴トルハルバン

世界自然遺産の城山日出峰(ソンスンイルチルボン)からの眺め

## 5月の濟州島の気候は？

濟州島の5月は平均気温18.3℃、最高気温25℃程度。春から夏にかけて気温が上がり始める時期です。服装は長袖がおすすめ。軽く羽織れる上着が一枚あると安心です。4月頃から雨が増え始めるので、雨具の準備をお忘れなく。

### ●スケジュール ※天候・その他の事情により変更される場合があります。 ※送迎バスは10名様以上ご参加の地域に優先し配車致します。

日次	月日	行程
1	5月23日 (木)	各地より送迎バスで八代港へ。 14:00 八代港より客船「にっぽん丸」にて濟州島クルーズ 船内ではイベントやエンターテイメント、様々なアミューズメント、ショッピングなどをお楽しみください。船内では食事は追加料金なしでお召し上がりいただけます(ドリンクなど一部有料です)。 【船中泊】 食事 朝 昼 夕
2	5月24日 (金)	10:00 濟州島 各種オプションツアー、または船内イベント、各自濟州島散策にてお楽しみください！ 20:00 濟州島 八代港へ向けて出発。船内イベント(メインショー)をお楽しみください！ 【船中泊】 食事 朝 昼 夕
3	5月25日 (土)	船内イベント等でお楽しみください。 14:00 八代港入港 送迎バスで八代港から各地へ。 食事 朝 昼 夕

※感染症の拡大防止、気象・海象、その他の事情(寄港地の受入状況等)により、運航スケジュール、イベントを変更または中止する場合があります。

### ●オプションツアー(予定・別料金)

#### A 濟州島半日観光

× 昼食なし 所要時間 3時間30分

にっぽん丸出発(09:00)=観徳亭(09:10~09:40)=三姓穴<サンソンヒョル>観光(濟州島の神話を伝える聖地)(09:50~10:40)=お化け道路(11:05~11:20)=お土産店(11:35~12:10)=にっぽん丸到着(12:30) ※大型バス利用※にっぽん丸添乗員同行/日本語ガイド同行

旅行代金お一人様 **12,500円**

#### B 濟州島半日観光と昼食付コース

○ 昼食付き 所要時間 5時間

にっぽん丸出発(09:00)=三姓穴<サンソンヒョル>観光(濟州島の神話を伝える聖地)(09:10~10:00)=濟州民俗自然史博物館(10:05~10:55)=昼食(カルビ1人前<約300g>+冷麺)※地元でも人気のヌルポムレストランにて(11:20~12:20)=お化け道路(12:30~12:45)=お土産店(12:55~13:35)=にっぽん丸到着(14:00)※大型バス利用※にっぽん丸添乗員同行/日本語ガイド同行※昼食は韓国を代表するグルメカルビ焼肉と冷麺です。

旅行代金お一人様 **18,500円**

#### C 濟州島の世界遺産を訪ねる

○ 昼食付き 所要時間 5時間50分

にっぽん丸出発(09:00)=城山日出峰展望ポイント・グランチギ海辺(写真ストップ)(10:00~10:20)=城山日出峰<ソンスンイルチルボン>(10:30~11:30)=昼食:アワビ海鮮鍋と太刀魚(切り身)焼き※城山カルチマッチプレストラにて(11:40~12:40)=お土産店(13:40~14:20)=三姓穴<サンソンヒョル>観光(濟州島の神話を伝える聖地)(14:40~15:40)=にっぽん丸到着(15:50)※大型バス利用※にっぽん丸添乗員同行/日本語ガイド同行※昼食は濟州島の人気メニュー:太刀魚の塩焼きです。

旅行代金お一人様 **19,500円**

オプションツアーの旅行企画・実施は高船・井笠船となります。詳細は改めてご案内します。

## ●パブリックスペース

## Public Space



オーシャンダイニング「春日」



メインダイニング「瑞穂」



ラウンジ「海」



寿司バー「潮彩」



リフトテラス



ドルフィンホール



マーメイドシアター



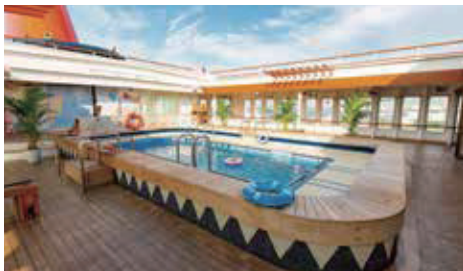
ホライズンバー



eカフェ&ライブラリー



クリニック



プール



グランドバス



ブティック「アンカー」

## ●メインショー



### 世界が認めた 『マジック界の貴公子』 内田 貴光

マジック界のオリンピックでチャンピオンに輝き、ヨーロッパ最大の大会で日本人初のグランプリを獲得。国内外のあらゆるエンターテインメントシーンで活躍している日本が世界に誇るマジシャン。世界最高峰の芸術的な技と優雅なパフォーマンスで幻想的なショータイムをお届けします。

### 名物「ハンバーガー」と「ショコリキサー」 朝食メニューも充実の「にっぽん丸」

7階リフトテラスでは「にっぽん丸」名物・ハンバーガーとゴディバのショコリキサーをどうぞ。6階春日では手作りパンのフレンチトーストやパンケーキ、2階瑞穂では正統派欧風モーニングカレーをご用意しています。



### ドレスコード カジュアル

船内での服装について。服装基準(ドレスコード)は、夕食以降お守りいただくものです。「カジュアル」とは高級リゾート地を訪れたときの服装のように、決して「ラフになり過ぎない」ことがポイント。カラフルな色使いなど、コーディネートをお楽しみください。なお日中は通常の旅行と同じ、自由な格好でお過ごしください。

- 男性 襟のあるシャツ、長ズボンをご着用ください。
- 女性 リゾート地で過ごすようなお洒落な服装。



## ● ゲストルーム

## Guest Room

### スイートルーム



#### グランドスイート

6階79㎡  
ブローバス  
(ジャグジー) 完備



オーシャンビュースイート  
5階33㎡ 船首部



ジュニアスイート  
6階31㎡ パルコニー付

専属バトラーによる  
おもてなし。  
開放感あふれる  
居室空間です。



ビスタスイート  
5階42㎡ パルコニー付  
6階37~46㎡ パルコニー付

## suite

### デラックスルーム



デラックスベランダ  
5階24㎡ パルコニー付

ゆとりある広さを確保。  
バスルーム(バスタブ)・  
トイレ付き。



デラックスツイン  
5階19㎡



デラックスシングル  
5階13㎡(丸窓)

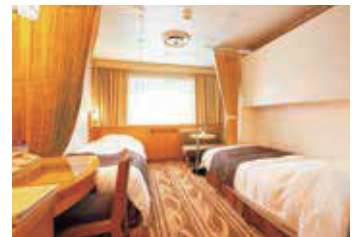
## deluxe

### ステートルーム



スーペリアツイン  
2階・3階・4階 14㎡~18㎡

過ごしやすさを追求した  
機能的なタイプ。  
シャワー・トイレ付き。



コンフォートステート  
3階14㎡



スタンダードステート  
1階14㎡(丸窓)

## state

●食事回数:朝2回、昼2回、夕2回 ●最小催行人数:160名 ●有効期限が2024年8月24日以降の旅券(パスポート)が必要となります。●韓国の査証(ビザ)は不要です(日本国籍の場合)。●出入国書類は商船三井クルーズ(株)にて無料作成いたします(ただし査証が必要な場合の査証取得費用は除きます)。●韓国の入国に際し、K-ETA(韓国電子旅行許可制度)の申請は不要です(日本国籍の場合)。●渡航条件は2024年1月1日現在となります。変更となる場合はご連絡いたします。

●旅行代金(大人お一人様) ※子供代金(2歳以上小学生以下)についてはお問い合わせください。※最小催行人数は160名です。

客室タイプ	2名1室	1名1室	客室タイプ	2名1室	1名1室
スタンダードステート	118,000円	175,500円	ジュニアスイート	294,000円	468,600円
コンフォートステート	127,000円	189,000円	オーシャンビュースイート	298,000円	475,000円
スーペリアツイン	136,000円	202,500円	ビスタスイート	339,000円	540,600円
デラックスシングル		261,000円	グランドスイート	474,000円	945,000円
デラックスツイン	212,000円	337,400円			
デラックスベランダ	228,000円	363,000円			

●クルーズの旅行代金 旅行代金は旅行日程に示されている船舶運賃、船内宿泊費、飲食代(一部除く)など、基本的な費用の多くが含まれています(オプションツアー料金は除きます)。飲食代には、モーニングコーヒー&ティー、朝食、昼食、アフタヌーンティー、夕食、喫茶、夜食などが含まれています。●キャッシュレス 有料施設利用の際、支払いには現金不要です。乗船証を提示し、伝票にサインするだけで下船日に請求書が客室に届けられます。指定時間までにフロントデスクで現金かクレジットカードで支払います。乗船したときにフロントデスクでクレジットカードを登録しておけば、下船日は領収書の確認をするだけで、支払い手続きは不要です。●客室ドア ドアはICタッチ式です。乗船時に受け取る乗船証が客室の鍵を兼ねていて、ドアノブの上にあるセンサーにかざして使います。ドアが閉まると自動的にロックされるので、客室を出るときは乗船証を携帯することを忘れないようにしてください。●荷物の配送 2泊3日以上のクルーズでは、荷物を自宅から「まん丸まで宅配便」で送ることができます(有料)。詳細は出発前に送られてくる「クルーズのしおり」を参考にしてください。手荷物、宅配荷物にかかわらず、乗船券に記載の客室番号、名前などを記入したネームタグを荷物に付けておきましょう。

八代港 集合解散の場合  
上記料金より**3,000円引き**いたします!

旅行代金とは別に国際観光旅客税 お一人様1,000円かかります。

# さて、今日は何をして過ごそうか。

「美食」「娯楽」「おもてなし」。旅の醍醐味すべてがここに 있습니다。

## 美食

Gourmet

### 「美食の船」につぼん丸。

につぼん丸は「美食の船」との異名を持つほど食事に定評があります。本格フレンチ、懐石風和食、焼きたての特製パンや軽食、夜食など全てににつぼん丸のこだわりがあります。洋上での美食を存分にお愉しみください。



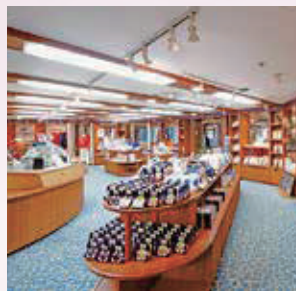
※写真はすべてイメージです。

## 娯楽

Entertainment

### 優雅な大人の遊びを満喫。

思い出の品を探す船内ショッピング。趣向を凝らしたステージショーなど船旅ならではの楽しみが満載。



## おもてなし

Hospitality

### 上質できめ細やかなサービス。

130年を誇るにつぼん丸の伝統と共に、いつも変わらないおもてなしの心であなたの旅をエスコート。まるで自分の家にいるようなくつろぎの空間をご提供します。



大人を幸せにする、大洋に浮かぶもうひとつの「につぼん」。

# NIPPON MARU



